



Das Programm  
**Mr. Clean**  
Die Lösung damit sie glänzend darstehen

**BFLW**

Datentechnik GmbH  
& Co. KG





## Nicht nur sauber sondern klar durchschaubar

### die EDV Lösungen für Reinigungs-, Service- und Dienstleistungsunternehmen

Wir möchten Sie mit unseren Modulen, einer speziell für Ihre Branche entwickelten EDV - Komplettlösung, bekannt machen. Die Programme entstanden in intensiver Zusammenarbeit mit Spezialisten und Fachkollegen Ihrer Branche sowie mit Unterstützung der IBM Deutschland GmbH.

Unternehmen verschiedenster Branchen (z.B. Glas-, Gebäude-, und Industriereinigung, Servicebetriebe und Dienstleister) ausgehend von ca. 50 Beschäftigten bis hin zu Unternehmen mit über 1000 Mitarbeitern, setzen diese Module bei Ihren täglichen Verwaltungsarbeiten ein.

Der Einsatz des Pakets in Verbindung mit PCs oder dem Mehrplatzsystem IBM AS/400 i-Series befreit Sie von den täglichen Routinearbeiten, indem die Bearbeitungszeiten für betriebliche Routinevorgänge reduziert werden, und gibt Ihnen somit die Möglichkeit, Ihre kostbare Zeit noch mehr als bisher für die Unternehmensführung einzusetzen.

Darüber hinaus liefern Ihre Module Ihnen in kürzester Zeit alle wichtigen Informationen, die Sie für Ihre unternehmerischen Entscheidungen benötigen. Eine Straffung der Arbeitsabläufe, korrekte Arbeitsergebnisse sowie eine erhöhte Datenaktualität bilden die hierfür nötigen Grundlagen.

### Bei der Entwicklung der Module wurde besonders wertgelegt auf:

#### Integration zu angrenzenden Modulen

- Einen durchgängigen Datenfluss zwischen den einzelnen Bereichen

#### Bedienfreundlichkeit

- Bedienführung bei Verständnisfragen durch Bedienungshilfe-Taste innerhalb der Verarbeitung (ON-LINE Hilfe)
- komplett hinterlegte ON-LINE Dokumentation
- Einheitliche und übersichtliche Bildschirmmasken
- übersichtliche Ergebnisausgaben
- Bedienerauswahl über Tabellen, Match-Codes

#### Bedienkontrolle/Datenkontrolle

- Absicherung gegen Bedienungsfelder (Plausibilitäts-, Berechtigungs-, Datenformatskontrollen usw.)

## Termin und Überwachung

- von Personaleinsatz
- von Materialbedarf und -einsatz
- Objektkontrolle
- der Kosten und Erlöse

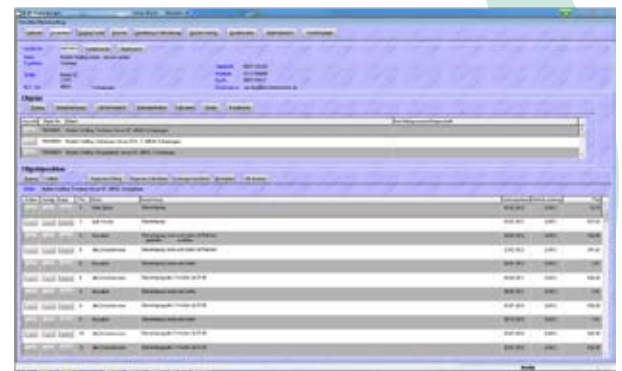
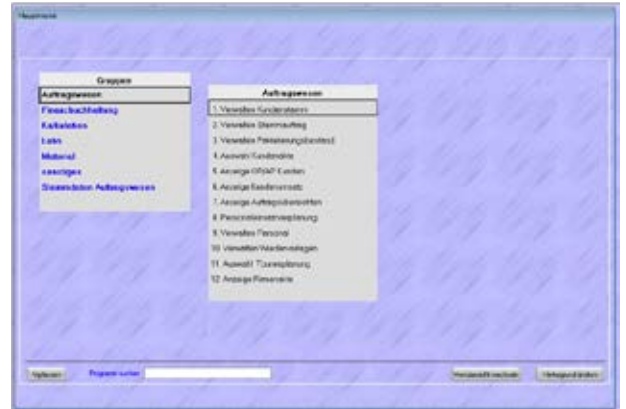
## Änderbarkeit

- Einfache Anpassungsmöglichkeit an betriebliche Anforderungen durch den modularen Aufbau

## Einsatzziele

- Verbesserung der Kommunikation im Unternehmen
- Vereinfachung des Informationsflusses
- Entlastung von sich wiederholenden administrativen Tätigkeiten
- Erhöhung der Flexibilität
- Steigerung der Reaktions- und Wettbewerbsfähigkeit
- Stärkere Bindung zum Kunden
- Schnellere Entscheidungsfindung
- Steigerung der Kostentransparenz
- Erhöhte Aktualität der Daten und Informationen
- Steigerung der Rentabilität

Auf den folgenden Seiten werden die aus unserer Sicht wichtigsten Kernpunkte der Module dargestellt. Sofern Sie Punkte vermissen, die für Ihr Unternehmen wichtig sind, setzen Sie sich bitte mit uns in Verbindung. Wahrscheinlich sind sie schon in der Standardversion vorhanden.



# Auftragswesen



## Auftragswesen

### Auftragsbearbeitung/Fakturierung/Arbeitsvorbereitung

- Verwaltung von Stamm-, Einmal-, Einzel-, und Sonderaufträgen
- Terminieren von festen Aufträgen mittels Reinigungszyklusvorgabe
- Getrennte Reinigungsarten (Unterhalts-, Bau-, Glas-, Regiereinigung)
- Drucken von Leistungsscheinen mit Überleitung in die Fakturierung
- dito für Leistungen ohne Leistungsscheine (z.B. Unterhaltsreinigung, Mattenservice, Tourenpläne, Packlisten)
- Erfassen der ausgeführten Leistungen mit Überleitung in die Lohnabrechnung
- Integrierte Verarbeitung von Sonder- und Einmalaufträgen
- Fakturierung mit Überleitung in die Finanzbuchhaltung und Kostenrechnung/Objektübersicht
- Drucken von Kundenbenachrichtigungen bei Preiserhöhungen
- Objektplanung und Übersicht über durchzuführende Reinigungsarbeiten nach Tagen, Objektleitern und Mitarbeitern (Summen und Einzelwerte)
- Möglichkeit der Hinterlegung von Auswertungsroutinen (Textverarbeitung und Excel in den Aufträgen und Auftragspositionen)
- Datentransfer zu anderen Officeprodukten mittels Filetransfer und/oder ODBC
- Rechnungsvorschau, auch über Monate (Planwerte)
- variable Funktionsfenster und Anwendungssteuerung pro Anwender
- Diverse Umsatz- und Planwertstatistiken
- Tourenplan
- Verwaltung von Preisveränderungen
- Kundenhistorie über mehrere Jahre speicherbar
- umfangreicher Kunden- und Lieferantenstamm
- Listgeneratoren
- Angebotserfassung mit Überleitung in einen Auftrag
- Mehrfirmen-, Filialmöglichkeit
- Suchbegriffe per Match-Code
- Umfassende ON-LINE Bedienhilfen am Bildschirm während der Bearbeitung



# Kalkulation/Kundeninformation



## Kalkulation

### Kalkulation/Objektverzeichnis

- Kalkulation mit Erstellung von Angeboten
- Kalkulation bis auf Raumebene mit hinterlegten Planwerten, Durchführungszyklen und div. Lohnsätzen
- Leistungsverzeichnisse mit hinterlegten Leistungsbeschreibungen
- Variable Leistungsbeschreibungen
- Objektübersichten nach Tätigkeiten und Bereiche
- Lohnerfassungslisten (auch als Excelausgabe) in diverse Ausgabeformate
- Druck Angebote nach div. Auswahlkriterien
- Revierpläne

## Kundeninformation

### Aktennotizen/Kundeninformation/Subunternehmerabrechnung

- Vorkalkulation (bis auf Raumebene)
- Aktennotizen
- Kundeninformation mit Terminkontrolle
- Integrationsmodul Subunternehmerabrechnung mit Arbeitspapieren und automatischer Rechnungseingangserstellung mit Überleitung in die Finanzbuchhaltung
- Planung und Kontrolle der Subunternehmeraufträge
- Kundenakte
- Dokumentationsarchive
- Scannerfunktion
- Objektübersichten
- Suchbegriffe per Match-Code
- Umfassende ON-LINE Bedienhilfen am Bildschirm während der Bearbeitung

# Kostenrechnung/Materialwesen



## Kostenrechnung

### Kostenrechnung/Objektübersicht

- Automatischer Zusammenfluss aller Daten aus den Modulen Auftragsbearbeitung/Fakturierung, Lohn- und Gehaltsabrechnung und Finanzbuchhaltung
- Kosten- / Erlös-Vergleich (Objektbezogen, Objektleiterbezogen, Perioden- und Gesamtbezogen)
- Monatliche und kumulierte Kosten je Kostenstelle und Kostenart
- Möglichkeit des Soll-Ist-Vergleichs mit Abweichungsausweis in absoluten Zahlen und in Prozenten
- Umlagen nach verschiedenen Kriterien (von Kostenstelle nach Kostenstelle, nach Bezugsgrößen u.a.)
- periodische Abgrenzungen
- Zusammenfassung aller Kostenarten bezogen auf das Gesamtunternehmen
- Anteil einer Kostenart in % am Erlös einer Kostenstelle
- Anteil einer Kostenart in % am Gesamterlös des Unternehmens
- Ergebnisabstimmung mit der Finanzbuchhaltung
- Gewinn- und Verlustrechnung
- Rapporte am Bildschirm und Drucker
- Kontrolle der Löhne (Soll/Ist Vergleich)
- Wirtschaftlichkeitskontrolle des Unternehmens
- Mehrfirmen-, Filialmöglichkeit
- Suchbegriffe per Match-Code
- Umfassende ON-LINE Bedienerhilfen am Bildschirm während der Bearbeitung

## Materialwesen

### Materialbuchhaltung

- Erfassen der Bewegungen im Dialog mit Abprüfungen und Abstimmungsmöglichkeiten am Bildschirm
- Erfassen und Buchen mehrerer Perioden gleichzeitig
- Bewertung zu Durchschnittspreisen oder Verrechnungspreisen mit Ausweis der Abweichung
- Bestandsanzeige im Dialog
- Bestandslisten
- Bestellvorschlagsliste unter Berücksichtigung der Mindestbestände
- Erstellung und Verwaltung von Planvorgaben für die Materialausgabe je Objekt
- Übernahme der Planvorgabe zwecks Materialausgabe und Materialausgabescheine
- Möglichkeit des Soll/Ist Vergleichs (Planvorgabe mit Materialausgabe)
- Artikelverbrauchsstatistiken nach Artikel und Objekt
- Inventurlisten, Erfassung des Inventurbestandes, Ausweis und Berichtigung der Bestände
- Sonderbewertung von Altbeständen
- Schnittstelle zu dem Modul Finanzbuchhaltung
- Geräte und Maschinenverzeichnis je Maschine und Objekt
- Mehrfirmen-, Filialmöglichkeit
- Suchbegriffe per Match-Code
- Umfassende ON-LINE Bedienerhilfen am Bildschirm während der Bearbeitung



## Finanzbuchhaltung

### Finanzbuchhaltung

- Erfassen der Buchungen im Dialog mit Abstimmungsmöglichkeiten am Bildschirm
- Führen der Finanzbuchhaltung in Euro oder Fremdwährung
- Erfassen von Euro- bzw. Fremdwährungs-Beträge
- Erfassen von wiederkehrenden Buchungen
- Buchen mehrerer Perioden gleichzeitig
- Summen- und Saldenlisten, Hauptabschlussübersicht, Jahreskontenschreibung
- Verbandsregulierung
- Sachkonten mit G + V, Bilanz, betriebswirtschaftliche Auswertungen
- Offene-Posten-Buchhaltung mit Ausgleich im Dialog oder automatischem Ausgleich
- Postenlisten nach diversen Auswahlkriterien, Monatsabschlusslisten
- Mehrstufiges Debitoren Mahnwesen
- Debitoren Einzugsverfahren
- Automatischer Zahlungsausgang mit Zahlungsvorschlagslisten, Sperren von Zahlungen
- Druck von Überweisungen oder Schecks, Ausgabe auf magnetischen Datenträger
- Datenträgeraustausch mit Banken, Versicherungen, Sozialversicherungen, DATEV
- automatische Verbuchung
- Schnittstelle zu den Modulen Auftragsbearbeitung/ Fakturierung, Lohn- und Gehaltsabrechnung, Kostenrechnung/Objektübersicht, Materialwirtschaft
- Umsatzsteuer-Voranmeldung
- Zusammenfassende Meldung an das Bundesamt für Finanzen in Saarlouis
- Aktennotizen
- Kundeninformationen mit Terminkontrolle
- Mehrfirmen-, Filialmöglichkeit
- Suchbegriffe per Match-Code
- Umfassende ON-LINE Bedienhilfen am Bildschirm während der Bearbeitung

# Lohn/ Gehalt

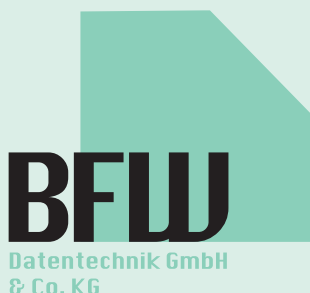


## Lohn/Gehalt

### Lohn-Gehaltsabrechnung

- Vorbereitete Lohnerfassungslisten
- Besonderheiten für Geringverdiener inklusive Meldeverfahren an die Sozialversicherungsträger
- Variabler Aufbau der Lohnarten
- Stammdatenpflege im Dialog
- Schnellerfassung von Stundenübersichten
- Schnellerfassung variabler Lohndaten mit Zuordnung zu Objekt-/Kostenstellen
- Brutto-/Nettoabrechnung, Krankenkassenlisten, Vermögensbildung, Überweisungen, Lohnkonto usw.
- Möglichkeit der Einzelabrechnung
- Korrekturmöglichkeit bereits abgerechneter Zeiträume (Nachverrechnung)
- Anzeigemöglichkeit des Lohnkontos
- Anzeigemöglichkeit des Personalstammes mit akkumulierten Werten
- Lohnsteuerjahresausgleich mit Druck der Steuerkartenaufkleber und Lohnzettel
- Lohnarten-, Objekt- und Kostenstellenauswertung, Auswertungen für Berufsgenossenschaften
- Zuordnung von Stammobjekten
- Hinterlegung von Lohndauerwerten im Stammobjekt
- KUG- und WAG-Abrechnung
- Umlagen
- Datenträgeraustausch, DEÜV
- Listgeneratoren
- Aktennotizen
- Schnittstelle zur Finanzbuchhaltung und Kostenrechnung/Objektübersicht
- Mehrfirmen-, Filialmöglichkeit
- Suchbegriffe per Match-Code
- Umfassende ON-LINE Bedienhilfen am Bildschirm während der Bearbeitung
- ITSG zertifiziert

### Ansprechpartner:



### **BFW Datentechnik GmbH & Co. KG**

Maiglöckchenweg 9

48432 Rheine

Telefon: 059 71/1 33 76

Telefax: 059 71/1 76 13

E-Mail: [wessling@bfw-datentechnik.de](mailto:wessling@bfw-datentechnik.de)

Internet: [www.bfw-datentechnik.de](http://www.bfw-datentechnik.de)